

RIVALO

JUEGO

RESPONSABLE



Autoriza
Coljuegos



Gobierno de
Colombia

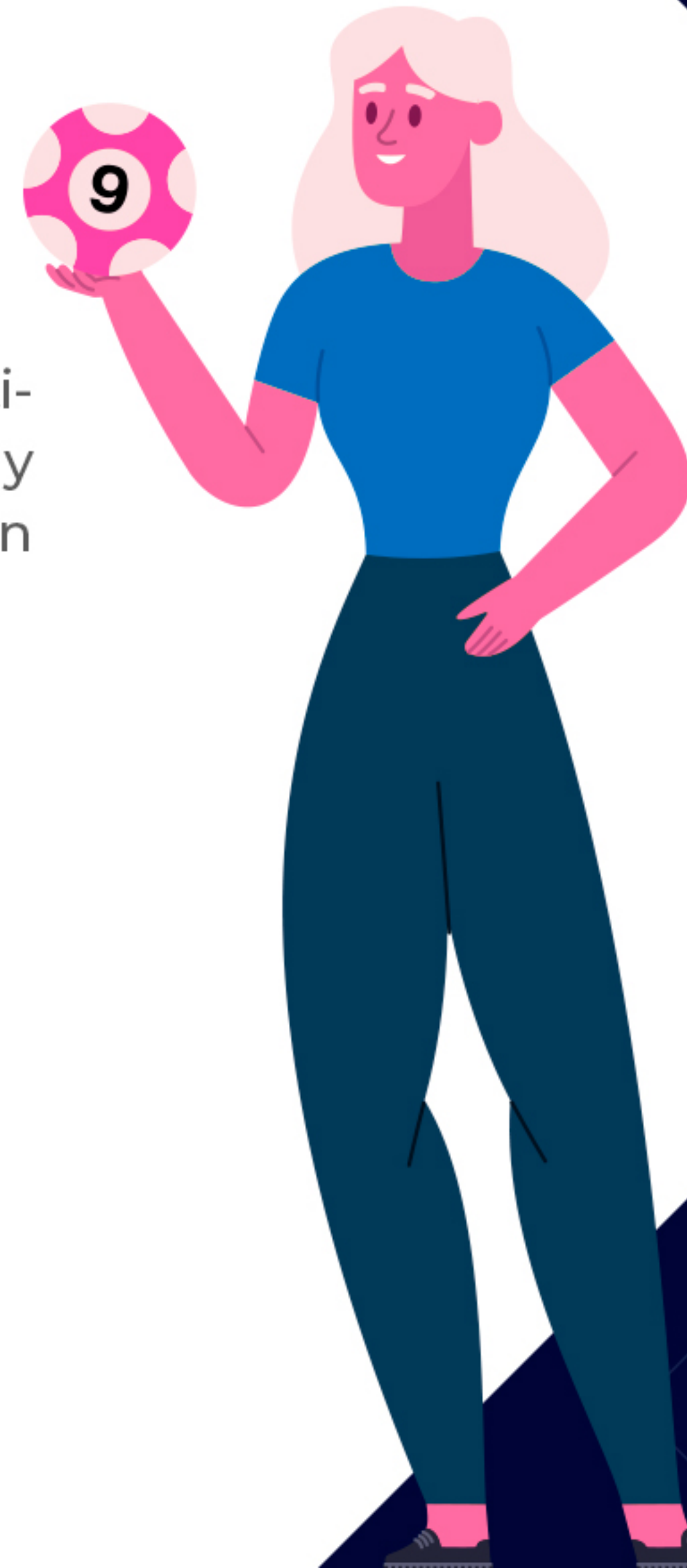
LEGISLACIÓN

El juego de azar y apuestas se encuentra totalmente integrado en nuestra sociedad. Son muchas las personas que dedican tiempo y dinero a la actividad del juego buscando diversión y entretenimiento. De acuerdo con la Resolución No. 20244000022654, expedida el 16 de octubre de 2024, que deroga la Resolución No. 021400036784 de 2021. En la que se establecen nuevos lineamientos, que deben incorporar los Operadores en materia de Juego Responsable, su objetivo principal es mitigar los impactos y efectos negativos generados por el uso inadecuado del juego.



PRINCIPIOS DEL JUEGO RESPONSABLE

- El juego es una forma de ocio
- El juego es una actividad social
- El juego puede provocar adicción
- Jugar no es un medio de vida
- **Aplicar Responsabilidad social empresarial:** Es el conjunto de prácticas empresariales abiertas y transparentes basadas en valores éticos y en el respeto hacia las personas jugadoras, colaboradores, sociedad en general y medio ambiente.



RIESGOS DEL JUEGO EN INTERNET

El juego en Internet se considera una modalidad atractiva y puede facilitar la adicción, por las características que presenta.

Algunas de ellas son:

- **Accesibilidad.**
- **Anonimato.**
- **Disminuye la percepción del riesgo.**
- **Aumenta la posibilidad de escapar de los problemas y preocupaciones a través del juego.**
- **Es más fácil desconectar del entorno.**
- **Rapidez entre apuesta y resultado.**
- **Interacción.**
- **La simulación.** Las “demos” que ofrece la mayoría de las páginas de juego online, en las que no se apuesta con dinero real.



ADICCIÓN AL JUEGO O LUDOPATÍA

Según la Organización Mundial de la Salud (OMS) la adicción es una enfermedad física y psicoemocional que crea una dependencia o necesidad hacia una sustancia, actividad o relación. Las personas adictas al juego se caracterizan porque no controlan su conducta de juego; dedican mucho tiempo y dinero, tienen dificultades para detener el juego; fracasan en el intento de abandonar la conducta de juego de forma definitiva; a pesar de las consecuencias negativas, continúan jugando, poniendo en riesgo, no solo su bienestar psico-social, sino también su familia, trabajo, relaciones sociales y economía. Las apuestas en línea pueden causar adicción, lo cual genera varios riesgos como:

- **Bajo desempeño en el trabajo e inclusive pérdida del trabajo.**
- **Reducción del desempeño académico y degradación del desarrollo personal.**
- **Calificación crediticia arruinada y aumento de las deudas en general.**
- **Repercusiones psicológicas, con niveles aumentados de ansiedad, estrés, depresión e inclusive trastorno por estrés postraumático (TEPT).**
- **Aumento de la actividad criminal.**





POBLACIÓN OBJETO DEL JUEGO RESPONSABLE

- **Población Jugadora sin factores de Riesgo de Juego sin control (Jugador social y Profesional).**

El juego responsable significa disfrutar de los juegos de azar de forma segura, moderada y consciente. Es entender los riesgos y tomar decisiones que te permitan divertirse sin excederte.

- **Población Jugadora con registro de factores de Riesgo de Juego sincontrol (Jugador Problemático y Patológico).**

Las emociones juegan un papel importante en el comportamiento de juego. Ya sea que estés experimentando una racha ganadora o enfrentando pérdidas, es esencial manejar tus emociones de manera efectiva. Evita dejar que las emociones nublen tu juicio y abstente de perseguir pérdidas, ya que esto puede conducir a decisiones imprudentes que generen riesgos y adicción al juego.



POBLACIÓN OBJETO DEL JUEGO RESPONSABLE

Población No jugadora.

Es esencial promover la conciencia e informar a todos los usuarios interesados respecto a las prácticas de juego responsable dentro de nuestra sociedad. Al apoyar iniciativas destinadas a prevenir el juego problemático y difundir información sobre hábitos de juego responsable, para que puedan contribuir a crear un entorno de juego más seguro y agradable para todos.



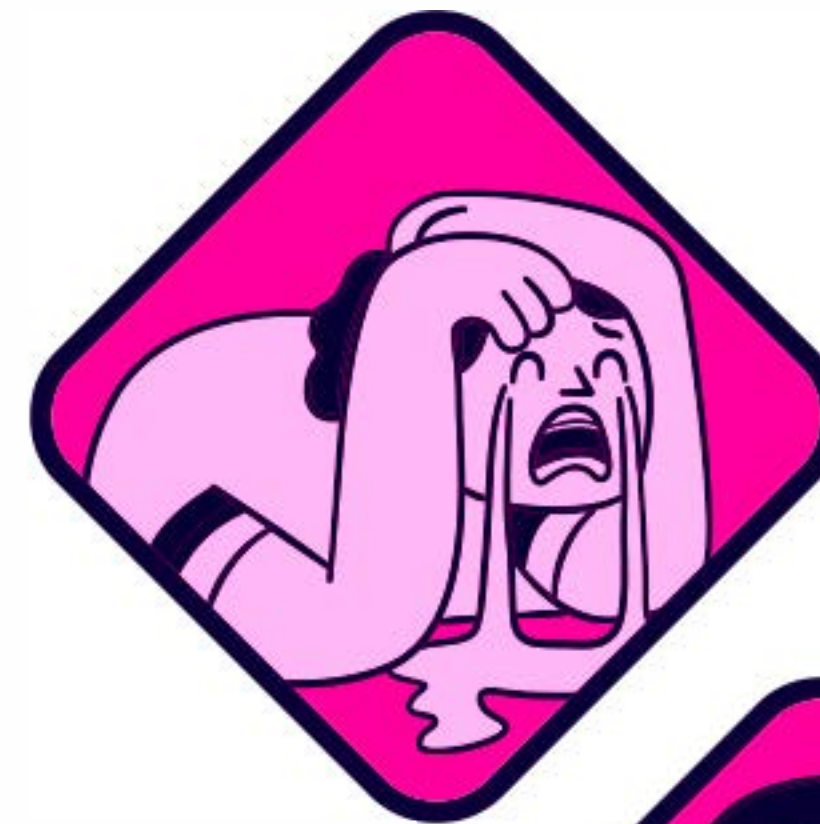
TIPOS DE JUGADORES

Aunque no es fácil definir un perfil exacto, los jugadores pueden clasificarse según sus motivaciones y su capacidad de control:



JUGADOR/A SOCIAL:

Juega por diversión y entretenimiento, manteniendo el control sobre su conducta.



JUGADOR/A PATOLÓGICO:

Desarrolla una dependencia emocional al juego, perdiendo el control de tiempo, dinero y pensamientos. Suele tener ideas obsesivas, necesidad de recuperar pérdidas y un optimismo desmedido.



JUGADOR/A PROFESIONAL:

Dedica su vida al juego de manera estratégica, participando en juegos de habilidad sin dejarse llevar por las emociones.



JUGADOR/A PROBLEMÁTICO:

Dedica su vida al juego de manera estratégica, participando en juegos de habilidad sin dejarse llevar por las emociones.

JUEGO RESPONSABLE

RIVALO
RESPONSABLE

El Juego Responsable es una actividad de ocio y entretenimiento y nunca interfiere en las obligaciones sociales, profesionales o familiares. El/la jugador/a responsable sería el Jugador/a Social. Su comportamiento de juego presenta las siguientes características:

- **Juega de forma esporádica.**
- **Juega para divertirse y entretenerse o como relación social, no para ganar dinero. Sabe que puede tener suerte y ganar, pero también que puede perder.**
- **Toma las decisiones basadas en los hechos manteniendo el control sobre el tiempo y el dinero que quiere apostar.**
- **No pierde el control de su conducta de juego.**
- **Su experiencia de juego es agradable y divertida. No presenta conflictos familiares, laborales o económicos debidos al juego.**



Autoriza
Coljuegos



Gobierno de
Colombia

RECOMENDACIONES PARA EL JUEGO RESPONSABLE

Las apuestas deportivas y los juegos de casino en línea son cada vez más populares y ofrecen la posibilidad de ganar, pero es importante recordar que muy pocas personas se han hecho ricas apostando. Los casinos en línea no son una “mina de oro” son una forma de entretenimiento. Para mantener el juego como una experiencia divertida y evitar que se vuelva un problema, sigue estos principios cada vez que juegues en rivalo.co

- **Debes ser consciente de que el juego hace parte de tu entretenimiento y no representa en ningún momento una fuente de ingresos segura.**
- **Pon límites personales al juego de manera que una pérdida no pueda influir o afectar tu situación económica.**
- **Limita el tiempo que dedicas al juego en línea y no consideres, por ningún motivo, la prolongación de ese tiempo de juego. Mantente fiel a tus límites de tiempo y al monto que vas a apostar, tanto en el caso en el que estés perdiendo como en el caso en el que estés ganando.**



RECOMENDACIONES PARA EL JUEGO RESPONSABLE

RIVALO
RESPONSABLE

- Nunca apuestes el dinero que necesitas para tu sustento y para el cumplimiento de tus obligaciones financieras y las de tu familia.
- No hagas préstamos ni pidas dinero prestado de ninguna otra manera para apostar o jugar en línea. No apuestes ni juegues cuando estés bajo la influencia de alcohol o de medicamentos.
- No utilices la posibilidad de jugar en línea como un medio de distracción para disputas, decepciones, frustraciones u otros problemas.
- No descuides tu entorno social y toma en serio las reacciones de tu pareja, familiares, amigos y compañeros de trabajo. No juegues ni apuestes de forma secreta, y tampoco dejes otras actividades de ocio por esta actividad. Sé honesto contigo mismo.

En caso de que tengas problemas para seguir las reglas fundamentales que mencionamos anteriormente (incluso sobre algunos puntos en particular) te recomendamos acudir a ayuda profesional. Hay muchas organizaciones independientes que ofrecen ayuda a personas ludópatas que se pueden encontrar fácilmente en Internet.



Autoriza
Coljuegos



HERRAMIENTAS DE JUEGO RESPONSABLE

TEST DE IDENTIFICACIÓN DE FACTORES DE RIESGO



Este test orienta al jugador en sus decisiones personales frente al juego, ayudándole a reconocer y gestionar comportamientos de riesgo.

PROCESO DE AUTOEXCLUSIÓN



Rivalo te permite excluirte por completo o solo para un producto específico: Casino o Apuestas Deportivas. También puedes hacerlo por día, mes, año o de forma indefinida. ¡Tú eliges!

DEFINE TUS LÍMITES



En Rivalo.co puedes establecer tus propios límites de depósito por día, semana y mes.

DIRECTORIO DE FUNDACIONES E INSTITUCIONES PRESTADORAS DE SERVICIOS SALUD



Directorio de fundaciones e instituciones prestadoras de salud que brindan servicios de orientación y atención en salud mental, así como la información de las Entidades Promotoras de Salud (EPS).

TEST DE IDENTIFICACIÓN DE FACTORES DE RIESGO:

Es una herramienta diseñada por Coljuegos para identificar patrones de riesgo o comportamientos que requieren la adopción de medidas preventivas o de mitigación de riesgo frente al juego sin control.

Este test orienta al jugador en sus decisiones personales frente al juego, ayudándole a reconocer y gestionar comportamientos de riesgo. Para iniciar haz clic [aquí](#).





AUTOEXCLUSIÓN:

En Rivalo puedes excluirte por completo o solo para un producto específico: Casino o Apuestas Deportivas.

La autoexclusión te permite suspender la actividad de juego, por producto o en total (Casino/ Deportes), durante un periodo de tiempo específico de mínimo un día y hasta dos, siete, catorce días, o por uno/tres/seis meses, durante un año o también de forma indefinida. De esta manera evitarás jugar con Rivalo.co durante el periodo de tiempo seleccionado. Durante un periodo de autoexclusión no podrás utilizar tu cuenta para apostar o jugar, aunque podrás acceder aún para retirar cualquier saldo restante. La revocatoria de la autoexclusión tendrá efecto 72 horas después de haberse realizado la solicitud, y sólo si confirmas la solicitud.

Aunque te excluimos de todas nuestras comunicaciones te recomendamos:

- **Eliminar las notificaciones de Rivalo.co**
- **No seguir las cuentas de redes sociales de Rivalo**
- **Usar un software que bloquee tu acceso a páginas de juego**

Para autoexcluirse del sitio, una vez hayas ingresado a tu cuenta haz clic [aquí](#).

DEFINE TUS LÍMITES:

En Rivalo.co puedes establecer tus propios límites de depósito por día, semana y mes. Por favor haz clic [aquí](#) para cambiar tus límites.



ENTIDADES DE APOYO:

Directorio creado por Coljuegos de fundaciones e instituciones prestadoras de salud que brindan servicios de orientación y atención en salud mental, así como la información de las Entidades Promotoras de Salud (EPS).

Directorio EPS

<https://www.supersalud.gov.co/es-co/transparencia-y-acceso-a-la-informacion-publica/informacion-especifica-para-grupos-de-interes/canales-de-atencion-eps>

Directorio IPS

Fundación Potencial Humano Fundar: <http://www.fundacionpotencialhumano.org/>
Fundación Liberate: <https://fundacionliberate.org.co/>
Fundación Genesis: <https://fundaciongenesis.co/>
CEREN: <https://ceren.co/>



PROHIBICIÓN DEL JUEGO A MENORES

El juego es ilegal para menores de 18 años y en Rivalo.co llevamos a cabo verificaciones de edad a todos nuestros clientes y solicitamos documentación que corrobore la edad en aquellos casos en que las verificaciones no sean concluyentes. La cuenta de cualquier persona menor de 18 años en Rivalo.co se cerrará y las ganancias serán anuladas.

Si sospechas que alguien menor de 18 años está apostando en Rivalo.co, por favor, contáctanos. Existe una serie de aplicaciones que los padres o tutores pueden utilizar para controlar o restringir el acceso a Internet.



INFORMACIÓN ADICIONAL

Si deseas información adicional, también puedes ver nuestra guía de Juego responsable ingresando al siguiente Link:

<https://soporte.rivalo.co/hc/es/articles/15807299105297-Juego-responsable>



Si deseas entrar al micrositio de Coljuegos. Por favor haz clic aquí:

<https://tomaelcontrol.coljuegos.gov.co/>

